

UPDATE



CFY Inc.
CRAZY FOR YOU

☎ **04-7170-2068**

【本社】〒277-0005 千葉県柏市柏 2-5-8
柏セントラルビル5階

☎ **06-6886-6088**

【大阪営業所】
〒532-0011 大阪府大阪市淀川区西中島 7-1-26
オリエンタル新大阪ビル6階

☎ **011-596-6673**

【札幌営業所】
〒060-0002 北海道札幌市中央区北二条西 2 丁目 34
フージャース札幌ビル6階

✉ info@cfy.jp

CFY



Crazy For You

CFY Inc.
CRAZY FOR YOU

UPDATE



CFY Inc.
CRAZY FOR YOU

PHILOSOPHY

Crazy For You

お客様のため、仲間のため、社会のため

PURPOSE

広告サービスを通じてお客様と社会の繁栄に貢献し、
経済的・社会的企業価値を創造し続けると共に、
社員の幸福を実現する。

COMPANY

2009年創業以来、アミューズメント業界の広告市場において
専門性と先進性を追求した商品の提供、及び集客戦略の提案をする広告代理店として
地位を確立し、クライアントが望む成果に繋げる為の提案力・実行力を追求する事で
信頼関係を築く経営方針を掲げています。「Crazy For You」を理念に、
自由な発想と個性あるアイデアが生み出すソリューションによって、
クライアントへ価値あるサービスの提供をし続けます。

CONTENT

外部販促プロモーション

外部販促プロモーションを行う上でしっかりと
商圏分析を行い、そのデータに基づいて効果的
なプロモーションを行っていきましょう。
また、現在の手法・価格を見直してはいかが
でしょうか？

PO4

店内販促プロモーション

稼働に大きくかわる店内販促プロモーション。
弊社では、趣旨・ターゲット・予算などを基
にあらゆる角度から販促提案を致します。
ただ単に飾るのではなく本当の機種プロ
モーションを行って見てはいかがでしょうか？

PO6

WEBプロモーション

現在7500万キャリアの携帯普及に伴い、急速な
デジタルシフトが行われている。外部広告にお
いてもWEBの重要性は増すばかり。
スポット実施だけではなく、計画的にWEB
プロモーションを実施してはいかがでしょうか？

PO8

集客プロモーション

機械営業だけでなく集客効果というのは即効性
があまりない昨今。効果的にイベントを実施
して、特記日の認知・集客増加の起点にし
てはいかがでしょうか？
弊社は独自の集客ツールも持っています！

P10

1GAME

集客の起点として、ライター来店なども取り
扱っています。弊社、ほぼ独占販売の1GAME
Eは、集客効果抜群のコンテンツになります。
知っている方も知らない方も是非一度、ご
検討してはいかがでしょうか？

P12

オリジナルキャラクター

オリジナルキャラクターを用いて、企業・店
舗ブランディング、競合との差別化、地域交
流を図ってはいかがでしょうか？

P14

ABOUT

社名	株式会社 シー・エフ・ワイ
設立	2009年12月
資本金	1,000万円
代表取締役	梶川 弘徳 (HIRONORI KAJIKAWA)

✉ info@cfy.jp 🏠 https://cfy.jp/



【本社】
〒277-0005 千葉県柏市柏2-5-8柏セントラルビル5階
☎04-7170-2068 📠04-7170-2096



【大阪営業所】
〒532-0011 大阪府大阪市淀川区西中島7-1-26オリエンタル新大阪ビル6階
☎06-6886-6088 📠06-6886-6099



【札幌営業所】
〒060-0002 北海道札幌市中央区北二条西2-34フージャース札幌ビル6階
☎011-596-6673 📠011-596-6674

TOP MESSAGE

人の気持ちには「飽き」があり「慣れ」があります。それに
合わせて世の中の技術や商品はどんどん新しくなってい
きます。
そして経済に変化が起こったり、新しい法律が作られたり
もします。

そんな中、変化のないプロモーション提案をするだけで
は時代に合わないばかりか、クライアントに広告予算の消
費だけをさせてしまうことになってしまいます。

クライアントの期待に応えるためのプロモーション提案、
それには「UPDATE」が必要だと考えます。

「常に新しいことにチャレンジをし、会社をアップデートす
る」そうすることで成果につながる提案ができてクライ
アントとの信頼関係が構築出来ると考えています。

アミューズメント業界に特化した広告代理店として専門
分野を学び、マーケティングを研究することも大切にして
います。

我々は「専門性×先進性」のUPDATEを繰り返し、本当に
役に立つ広告代理店として存在し続けます。

そして、お客様のため、仲間のため、社会のために成長し
続けます。



株式会社シー・エフ・ワイ 代表取締役 梶川 弘徳

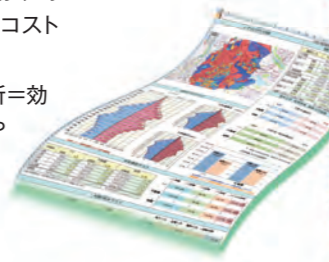
外部販促

1. マーケット分析

過去に多くのホール様の、コンサルティング業務を行ってきた弊社だからこそできるご提案。それがMAP分析です。オリジナルの分析アプリケーション導入により、貴店の顧客情報をもとに来店者居住地区の分析=効果的なチラシ配布方法の再検討により、さらに高いコストパフォーマンスの追求。

・貴店近隣鉄道駅の乗降客数や年齢性別の分析=効果的な駅張りポスターの掲載候補駅絞り込みや掲載枚数の検討。

・的を絞ったサンプリング等による、リニューアル告知活動の効率化。…等々使い方次第で攻めの経営が実現できます。



●GIS分析により商圈特性を把握します



第一次商圈(3km足元商圈)、第二次商圈(5km重点商圈)、第三次商圈(10km影響商圈・攻略商圈) それぞれの世帯分布を把握し今後の外部販促戦略の立案に生かします。
※図の青○部分

●世帯分析

世帯分布から見える見込み客の分布状況を詳しく分析、グランドオープンに向けての戦略を立案。またそれにより顧客の傾向を知り今後の広告立案・店舗運営に長く生かしていきます。

GIS分析の全体イメージ(人口統計により商圈を知る)

人口分布から判ることは、25歳~49歳の「働き盛り人口」が全国平均より低く55歳~64歳の「中・高齢人口」が全国平均を上回っています。(あくまで掲載のサンプルの場合で、地域により広告戦略は変わります)「時間に余裕のある人口」が多いとも言えます。



●時間商圈分析

同時にドライブタイムによる時間商圈についても分析し、地域特性(交通量・地形・商業施設)の環境による流入量予測を立てます。

※図の赤線部分

ドライブMAPデータにより商圈内から自店への到達時間を把握し、マーケットの特性を理解します(5・10・25分圏内MAP)



前述通り、時間がありアクティブな生活を好む高齢者層に好まれる「コミュニティ」を提供し(地域により年齢構成は違います—広告戦略も地域により異なります)、25分圏内の高齢者顧客に来店していただけることを目標とします。

2. 価格見直し

必要不可欠な広告媒体としてどのホール様も実行しているチラシ配布ですが、基本的には費用対効果に悩まされているのも事実ではないでしょうか。弊社は、デザイン・紙の質は落とさずに印刷の値段を安価でご提案することにより年間のコストダウンの提案を致します。まずは、現在お取引している代理店様とお値段を比べてみてはいかがでしょうか？
年間ではかなりのコストダウンになることは間違いありません。

今だからこそ!

「折込チラシも明確な指標を基に分析が必要」である。

感覚と実際の来店地域には大きな差が生まれている。

年間約84万円 コストカット!!

DOWN

1回毎 35,000部/年24回実施(月2回実施)

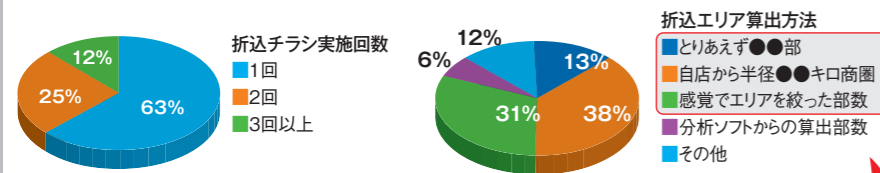
35,000部×24回=840,000部
1円下がれば年間84万円のコスト削減に!

年間試算提案診断中

✓折込チラシ診断ご希望のお客様は、印刷単価・部数・サイズ・色などをお伝えしていただければOK!
⇒まずはお気軽にお問い合わせ下さい

✓チラシのサンプル画像あります。
⇒<http://cfy.jp/sample0.shtml>

アンケート結果からの折込チラシに対する調査結果



合計80%以上のホールが具体性のないバラ撒き状態。

3. プロモーション活動

商圈分析の結果を活かして効果的に外部販促プロモーションを行います。

チラシ・ポスティング・サンプリング・WEBなど、商圈分析を基に最も効率の良い広告戦略を立案いたします。

※WEB制作についてはP8をご参照ください



4t車の迫力!!



弊社のサイトラックは、1.5tトラック・2tトラック・4tトラック・40フィートレーラーの4種類があり、ご予算に応じて使い分けることが可能です。

●トラック広告: アドトラック

トラックを使った広告ツール。強烈なインパクトを持ち、且つアナウンスやBGMで聴覚にも訴えかけることで、歩行者の意識を広告に向けさせる強力な移動広告ツールです。

日時と場所を指定した運用が可能で、広範囲な広告効果が期待できます。

●特殊小型車両広告 アドクル

自転車広告は規制対象ですが、アドクルは小型特殊車両の認可を受けています。

広告面B0という大面積でインパクト抜群の移動広告です。

今まで、サイトラックでは通れなかった細い道・商店街なども走行可能で、尚且つBGMも流せる優れたもの。

パネル自体が内照式なので夜間走行でも広告効果が期待できます。



●サンプリング

人を使った告知方法の最も「古典的手法」であるサンプリングも、地元密着業種ならではの広告として現在も高い人気を誇っています。

勿論弊社はサンプリングも独自のノウハウで高い効果を発揮させます。



●チラシ



●人力車広告: 人力小僧

街中で抜群の注目率をほころ「人力車」がラッピングカーで登場。ホロ部分、リアプレート、足元プレート、左右ホイール、左右に提灯など、訴求ポイントを効果的に配置できます。



●ルーモ

人を使った移動広告「ルーモ」です。夜間は光り、注目度は抜群。勿論、騒音・排気ガスもなく環境にやさしく低価格な広告で、記者のイメージアップには最適でしょう。



●ポスティング



店内販促



●BOX事例

●BOXの企画提案、是非お任せください

Grandオープン・リニューアルオープン・機種装飾など島装飾のご提案を是非お任せください！
コンセプト・ターゲットを基に徹底したユーザー目線での企画提案をさせていただきます

●その他販促物多数取り扱い

上記にない様々な販促商材も取り扱っていますので、なにかお探しの場合はお気軽に問合せ下さい



●レート装飾もお任せください

通常のデザインイメージでもできますが、下記の様なビクトグラムを使ったデザイン提案も可能です！



●CFYのフェイスブック

CFYのフェイスブックは業界の旬情報がいっぱい！
定期的に企画書の無料配布も実施しています。
フダポスで配布の企画書がフェイスブックでも！！
新台情報や運用ガイドも充実！！



フダポス

今までになかった総合サイト！『フダポス』は機械選定・導入・プロモーション、機械の運用を一括で行える総合サイトです。

- ・欲しかったカテゴリーが多数搭載！
- ・もちろん基本カテゴリーも充実！

まずは一度ご体験くださいませ。無料でダミーページを閲覧できます。
ご希望のお客様は、まずは弊社営業マンまで！！

1.販促ツール

●遊技説明・機種素材

老舗DLサイト『パチロコ』と業務提携を行い、基本的な販促カテゴリーを網羅しています。
基本カテゴリー：遊技説明・機種素材関連



●スペックPOP

遊技台を選ぶ1つの指標として2種類のスペックPOPをご用意。
大きめに設置できる店舗様は是非画像有のスペックPOPを！また画像無しスペックPOPは視認性重視で年配者にとってもわかりやすいように作成しております。



2.機種/業界情報ツール

●新台活用シート

機械展示会から、約1週間後には『集客貢献・稼働貢献・粗利貢献・売上貢献・資産貢献』という視点で、機種をどのように活かしていくかのヒントとなる情報が得られます。また購入する機械の良し悪しではなく、活用していく上でのアドバイスが記載されています。



3.便利機能

●販促企画書

毎月2回リリースされる販促企画書。
内容は、話題機・集客・プロモーションなど色々な角度で販促企画書をお届けいたします！



▼フダポスの無料体験ページはこちら▼

今までになかった総合サイト！

FP フダポス

https://fudapos.cfy.jp/tool/

※体験版はこちら！

●機種訴求ポスター

話題の最新台を中心に、機種の特性をユーザー視点で「一目で分かる」を趣旨に作成。
また注目機種・導入台数が多い機種に関しては、複数ポスターをリリース致します。



●大当たりフロー

話題の最新台を中心に、機種の特性をユーザー視点で「一目で分かる」を趣旨に作成。
また注目機種・導入台数が多い機種に関しては、複数POPをリリース致します。



●PSコラム 毎週火曜日更新

TKC 高橋 正人氏・リスペクトマインド 武内 臣介氏・ワクワクランド 涌嶋 士郎氏の3名を中心に業界情報、新台傾向・動向などホール様が知りたいことをコラムにて掲載！
また特別回で業界の方がスペシャルゲストでコラムを掲載することも！?



●印刷対応

サイト内の販促物で物納してほしいものがあれば、対応可能です！
納期・お見積りなどは随時対応いたします。



CFY Web施策のポイント

POINT
01

ホールに勤務していた
Webのスペシャリストがいるから
適切な運用が可能!!

POINT
02

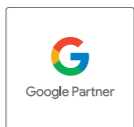
ホールに勤務していた
Webのスペシャリストがいるから
広告の成果を可視化!!

POINT
03

ホールに勤務していた
Webのスペシャリストがいるから
PDCAサイクルの構築が可能!!

取得資格

Google Partnerとは



「Google Partner」とは Google 広告の認定資格プログラム試験に合格した者が所属していることや、Google 広告の費用における規定の要件を満たした企業だけが取得できる資格です。Google Partner バッジは、Google 広告の運用スキルと専門知識を持つ企業であることの証明となります。

上級ウェブ解析士とは



「上級ウェブ解析士」とはウェブ解析士協会から認定を受けた専門資格取得者です。ウェブマーケティング・ウェブ解析に関する応用知識を用いてデータを正しく認識し、意思決定者に対して説明・説得・新たな取り組みを提案する等、ウェブを用いて事業の成果に繋げるスキルを有しております。

取り扱いWeb広告

ディスプレイ広告

- ・ Google ディスプレイ広告
- ・ Yahoo ディスプレイ広告
- ・ UNIVERSE Ads
- ・ スマートニュース
- ・ 爆サイ



動画広告

- ・ Youtube 広告
- ・ UNIVERSE Ads



LP・レポート・分析

- ・ ばちランペ
- ・ Googleマイビジネスレポート
- ・ アクセス解析
- ・ 広告効果測定レポート



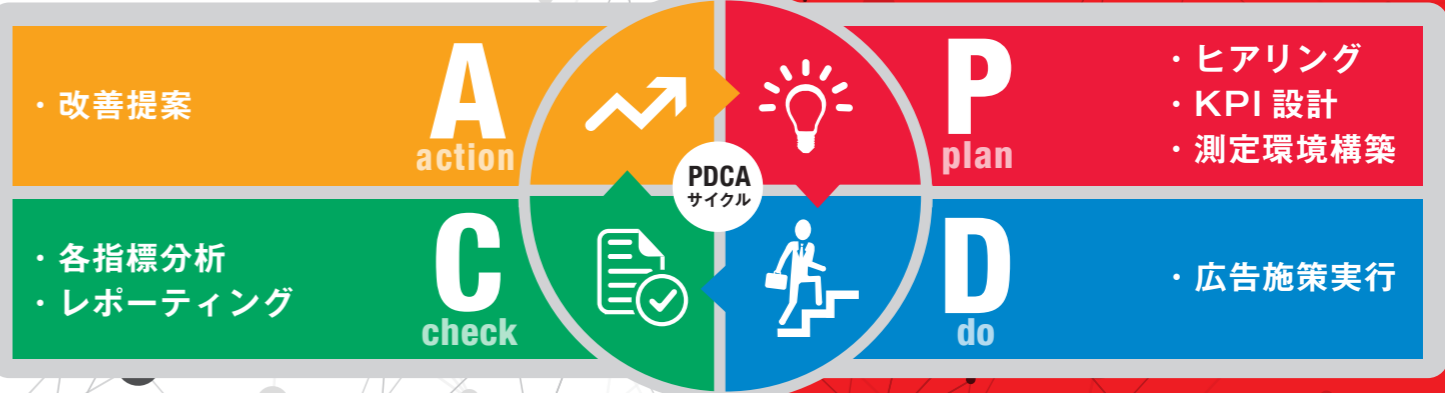
検索広告

- ・ Google 検索広告
- ・ Yahoo 検索広告



ジオターゲティング

- ・ ジオロジック
- ・ UNIVERSE Ads



CFYで一括対応可能!!

CFY Inc.

屋台=フェス



●カテゴリー別、食の祭典リスト

- ①カレーフェス
- ②B級グルメ祭り
- ③丼フェスタ
- ④肉フェス01(※牛肉のみ)
- ⑤肉フェス02(肉カテゴリー)
- ⑥縁日フェス

...等々あらゆる屋台をお呼びします

開催概要

- 基本キッチンカーは4台で実施
- 時間：6時間拘束(AM11時~PM15時がベスト)
- カテゴリーを決定
- ※但し繁忙期、開催日まで時間がない場合は選べない場合もございます
- 1種類×100食×4種類=400食
- 販売金額は店舗様設定
- ※但し100円・200円が基本販売価格
- 雨天決行
- ※台風等の荒天や地震等の天災等、やむを得ない理由で開催が中止となる場合がございます。



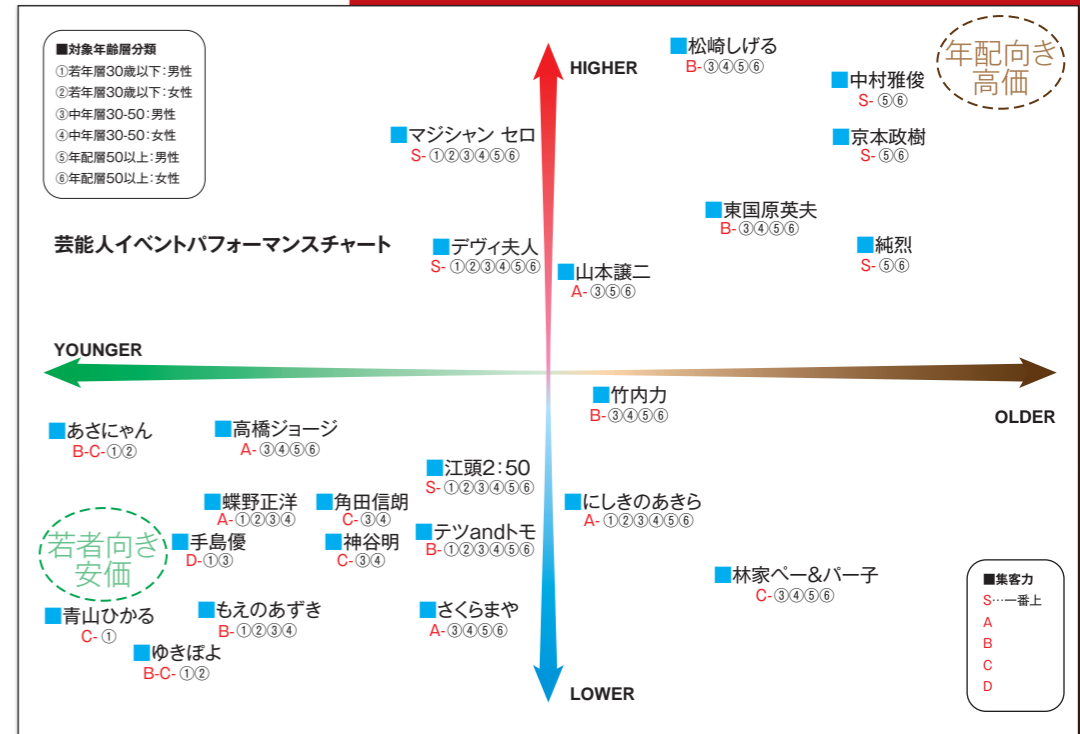
実施例です



来店イベント

●キャストイング

現在どのように来店イベントのキャストイングを行っていますか？
 ただ単に逢ってみたいから？
 流行っているタレントだから？
 開催コストが低いから？
 弊社では、まず店舗様の趣旨を伺って、イベントのターゲットが明確になる様、ヒアリングをさせていただきます。
 それを基に右のような来店経験からマトリクス分析を行い、その来店イベントにベストフィットするキャストイング提案をさせていただきます。
 何のために実施するのか？
 このコンセプトが重要になります。
 来店イベント実績豊富な弊社にお任せください。



独占販売！ホール様に卸せるのはCFYだけ！

- セロがあなたのお店を
- 1.マジックショー30分
 - 2.セロとツーショット写真撮影30名
 - 3.サイン入りプロマイドプレゼント30名



パチンコ業界の集客に
マジシャンセロが
集客効果爆増!!
革命をおこす!!

※ホールまわりは禁止とさせていただきます。
 ※スマホ・デジカメによる撮影は禁止です。



顧客満足度イベント

●野菜直売

一番人気!!
 産地直送野菜の直売会
 朝摘み新鮮野菜を
 どうぞお楽しみください。



●飴細工

その場で作る昔ながらの職人技!!
 飴細工は無料でプレゼント!!



●まぐろの解体ショー

目の前でまぐろが解体される
 様は圧巻です!



●福を呼ぶ花文字

二千年の伝統を受け継ぐ
 本格花文字工芸士がその
 場で芸術作品を描きます!!
 作品は「縁起が良く、福を
 呼んでくれる」と大評判!!



イメージキャラクター

企業・店舗プロモーションとして
 芸能人・タレント・コスプレイヤー
 などをご活用いただけます



1 GAME (ワンゲーム)とは

ユーザー、ファン自身の力でパチンコ・パチスロ業界を盛り上げようという集団です。
『遊技人口回復』を最大目標とし、現在は動画コンテンツを中心にコラム・イベント・アプリなどの活動を行っています。

オフィシャルページはこちら

<http://slot-1game.com/>




YOUTUBEチャンネル


https://www.youtube.com/channel/UCTgIFU4_hG6aA7VfWS8blQg




YOUTUBEチャンネル

<https://www.youtube.com/channel/UCLfg1rHrRrcGhZTzZCQ1erw>

1GAME サブチャンネル



演者紹介

てつ



1GAME代表・プロデューサー・1GAME TV演者

代表番組：妖回胴中記

1GAME代表で元パチスロメーカー企画開発者。スロット歴は約25年でブログ「パチスロバカー代」を現在執筆中。

ブログ：
パチスロバカー代
<http://pachibaka.com/>



ヨースケ



1GAME TV演者

代表番組：
回胴人別帖
いきなりヨースケ

天膳でジャグラー打ったら人生が激変。
パチンコパチスロをこよなく愛しパチンコパチスロに愛されたいが一方通行



ガット石神



1GAME TV演者

代表番組：
1日回胴録ハンチョウ石神

メガネのズレ度で分かるその日のコンディション。



あおい



1GAME TV演者

代表番組：煌! 漢塾

見た目に似合わず荒波ハイスベックを好む肉食ガール!?



番組紹介

●てつ:妖回胴中記

1GAME代表てつの、パチンコ・パチスロガチ実践バラエティ。
心が折れるまで打ち、その稼働結果を妖怪として名づける!!果たして、今回の妖怪は...???



●ガット石神:1日回胴録ハンチョウ石神

ハンチョウに扮するガット石神が、1日回胴券を使用し、パチンコ・パチスロを実践。
圧倒的実践で1000万ベリカ獲得を目指す企画。
1000万ベリカ獲得のその先には...



●あおい:煌き!漢塾

1GAMEあおいの、パチンコ・パチスロ実践型バラエティ。
カワイイ見た目とは裏腹に、毎回「漢気のある瞬間・稼働」を目指して実践する企画。



●軍団長あきお

あきおを軍団長として、てつ・ヨースケ・ガット石神・あおいを引き連れてガチ実践
前日より台データなど下見をしっかりと行い、当日に臨む!
4人の演者は、軍団長あきおの指示に従うのか?



●ヨースケ:いきなりヨースケ

1GAMEヨースケの、パチンコ・パチスロユーザー参加型バラエティ。
獲得枚数と動画の「いいね」数でスロマイレージポイントを貯め、視聴者プレゼントをランクアップ!!
毎月30日以降に1ヶ月の集計結果とプレゼントについて発表があります。



●ヨースケ:天膳様の回胴人別帖

人別帖に書かれた10個のミッション制覇を目指す企画。
ヨースケ扮する天膳様は大負けせずにミッションをこなせるのか。
お題をとるか、収支をとるかは大膳様次第!



●乱

1GAMEが全国のホールで乱痴気騒ぎ!
Twitter活用型、実践来店



1GAMEグッズ

ホール様向けに1GAMEグッズを専用サイトにて販売しています。サイト上よりお申し込みを受け付けておりますので、ぜひご参照いただきますようお願いいたします。

<https://1game-goods.cfy.jp/>



1GAMEホール専用景品 セット内容

コーナー専用景品		
品名	数量	備考
ライター	200	デザイン5種×40本
モバイルバンク	3	デザイン1種
Tシャツ 綿100%	12	デザイン4種×3枚
お守りキーホルダー	20	デザイン2種×10個
アイコスケース	5	デザイン1種×5個
マフラータオル	10	デザイン1種×10枚

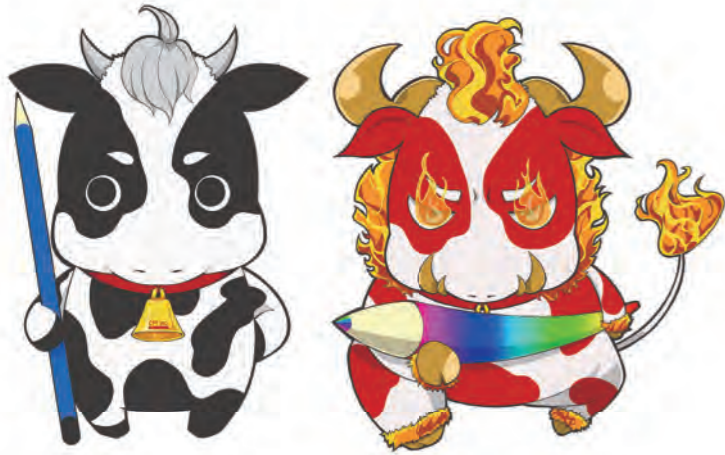
コーナー専用販促		
品名	数量	備考
ポスター 赤	1	A1 光沢紙
ポスター 黄	1	A1 光沢紙
ポスター 1game説明	1	A1 光沢紙
レギュラーのぼり	2	ボンジレギュラー
ミニのぼり	4	w90 h270 ※部材無し
卓上パネル	4	w400 h300 内 スタンド付き



オリジナルキャラクター制作(2D)

各企業様のオリジナルキャラクターを作成します

専用のキャラクター制作で、企業イメージを定着させます。ご当地ゆるキャラが大きく話題になることから、強く印象に残るキャラクターは「企業の顔」として非常に有用であることが、容易にご理解いただけることでしょう。この機会にぜひオリジナルキャラクター導入をご検討ください。



●キャラクター完成イメージ

●WEB bannersにも展開



●フローに従っての製作



ラフ起こしから
キャラクター・イメージの策定から開始いたします。まずはラフを起こします。

1 ヒアリングシート記入

シートに沿ってモチーフとなる生き物や設定・思いをご記入ください

2 設定画校正
4~10営業日

設定画を制作します

以下をご確認ください
→キャラクター/色/持ち物/ポーズ etc...

3 下書き原画
2~5営業日

下書きを制作します

イメージと大きな差がなければ、このまま進めさせていただきます

4 完成!
2~5営業日

本制作に入ります

おめでとうございます! 誰からも愛されるキャラクター誕生!

着ぐるみ作成(3Dキャラクター)

各企業様のオリジナルイメージで作成します

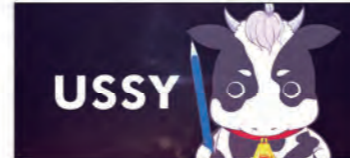
専用のキャラクター制作で、企業イメージを定着させます。立体のCI活動と言えわかりやすいかと思えます。オリジナルキャラクターを製作し、その後立体化(着ぐるみ化)することにより、店内のあらゆる行事に利用可能です。キャラクターを利用したオリジナルの番組制作も考えられます。企業様のアイデア次第で、どのような事でも実現させます。



全て製作例です



●あらゆるツールに展開



視聴サンプル: <https://youtu.be/AA2deNsrk1Q>

●Youtubeにも展開(番組・CM)



●チラシに展開



●店内装飾等全てに利用可能

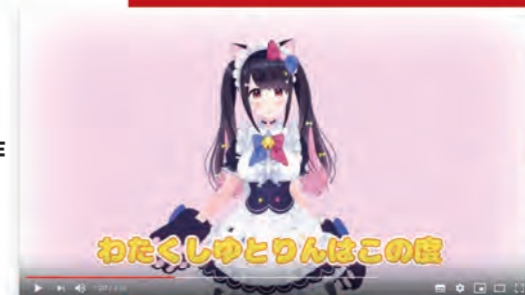
●その他2Dキャラクター多数制作中



Vチューバー(3Dキャラクター)

各メディアで話題のVチューバーをオリジナル制作

既にオリジナルキャラクターを導入している企業様は、キャラクターのVチューバー化、あるいは新規でのキャラクターデザインからのVチューバー製作など対応しています。完成したキャラクターは、もちろん動画内で喋りに合わせて動きます。オリジナルのCM制作や動画作成に、大いに活躍する事でしょう。また、3Dモデルから書き出した2D画は広告展開にも、装飾等にも使用することが可能です。



●3Dモデル



●3Dモデル

この人間界に